

Zilele catedrei Nursing

Generic: „Asistenții medicali: o voce care exprimă o viziune pentru asistența medicală din viitor”.

11.05.2021 – 14.05.2021



11.05.21

Ședința publică a cercului științifico – practic „Nursing”:

„Efectele distanțării fizice asupra bunăstării psiho – emoționale”. - ora 15⁰⁰, Cerba E., șef cerc, membrii catedrei, Platforma Zoom.

12.05.21

Mesaj de felicitare

cu ocazia Zilei Internaționale a Nurselor – „Dăruiește căldura din inima ta”. - ora 15⁰⁰ Secția de învățământ nr.3, Catedra Nursing, online, Facebook.

13.05.21

Training:

„Abordarea metafizică a relației dintre psihic și somatic”. - ora 14⁰⁰, Sava – Chihai N., psiholog, consilier în psihosomatică Sala de festivități.

14.05.21

Webinar:

„Managementul comunicării în promovarea imaginii instituționale” - ora 14⁰⁰, Sadovei L., doctor, conferențiar universitar, Platforma Zoom.

14.05.21

Activitate de voluntariat:

„Felicitare pentru asistenții medicali și îngrijitorii din SCM Nr.4”. - ora 15⁰⁰, Emilian R., șef secție nr.4, Covalciuc E., șef secție nr.6

Ședința publică a cercului științifico – practic „Nursing”



La ședința publică a cercului științifico-practic „Nursing” s-a discutat despre impactul măsurilor de izolare asupra diferitor grupuri de tineri și reacția de răspuns la acestea.

În timpul discuțiilor s-au distins trei grupuri principale de tineri: afectați negativ, neafectați și influențați pozitiv.

Nivelul de bunăstare psihoemoțională a tinerilor afectați negativ a fost influențat de stările de anxietate, frică până la atacurile de panică. Cei influențați pozitiv spun că au reușit să-și dezvolte capacitatea de adaptare la schimbare și au avut mai mult timp pentru introspecție.

*Mesaj de felicitare cu ocazia Zilei Internaționale a
Asistenților Medicali*



<https://www.facebook.com/1683426753/videos/10216680022947989/>

„Abordarea metafizică a relației dintre psihic și somatic”

Seminar

Omul este o ființă multidimensională, care funcționează perfect doar atunci când toate dimensiunile din care este format sunt în echilibru.

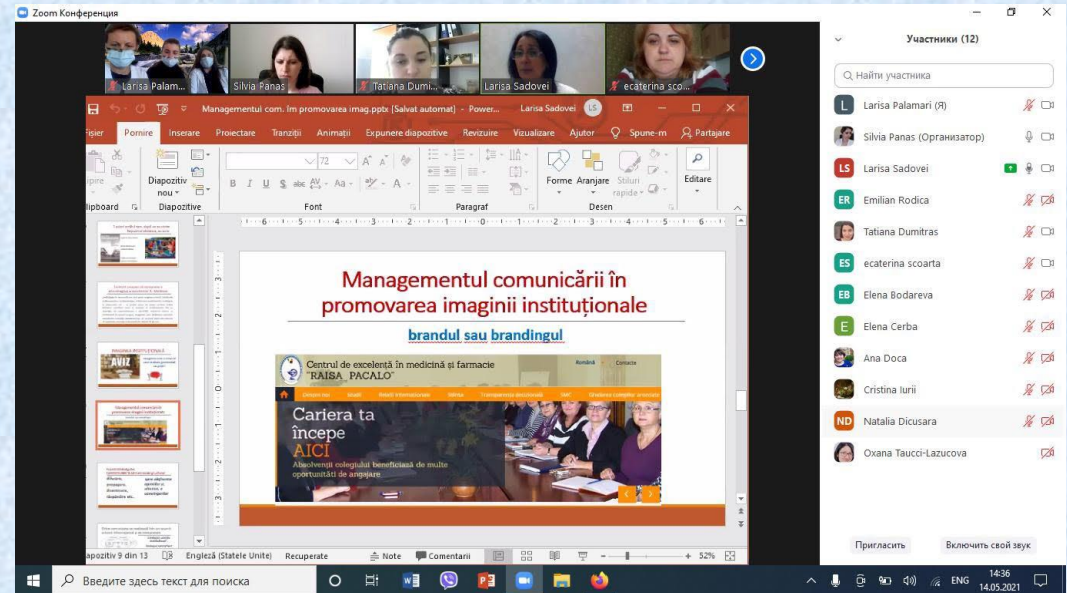
Când una dintre dimensiuni este dezechilibrată au de suferit și celelalte, pentru că fac parte dintr-un întreg.

Nu putem vorbi despre o vindecare completă dacă vom aborda și trata doar pe dimensiunea afectată vizibilă, fără a căuta și înțelege cauzele care au dus la apariția acestui dezechilibru.

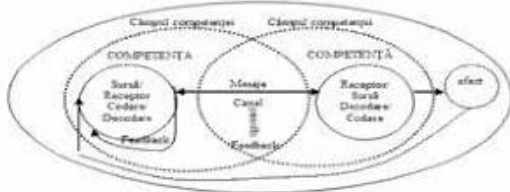


„Managementul comunicării în promovarea imaginii instituționale” Webinar

Managementul comunicării în promovarea imaginii instituționale presupune previziune, organizare, coordonare, motivare, control și evaluare.



Orice comunicare se realizează într-un anumit orizont informațional și de interpretare



- competența cognitivă
- competența senzitivității (atitudini)
- competența deprinderilor (abilități)
- competența valorilor

Limbajul specific instituțional :
limbajul specializat și codurile de limbaj

previziune, organizare,
coordonare, antrenare-
motivare, control-evaluare
(management)

Imaginea instituției este o resursă care trebuie gestionată cu grijă.

*„Felicitare pentru asistenții medicali și îngrijitorii din SCM Nr.4”
Activitate de voluntariat*

*În cadrul acestei activități
elevii secției de învățământ
nr.4 și 6 au felicitat asistentele
medicale din IMSP Spitalul
Clinic Municipal nr.4 pentru
activitatea lor demnă de tot
respectul, pentru iubirea
necondiționată și
compasiunea dăruită
pacienților în fiecare zi.*

